

Forum Conzoom fredag d. 3 september 2004

# Brug af kvadratnet klynger til analyse af erhvervsudvikling

Thomas S. Nielsen,  
Aalborg Universitet

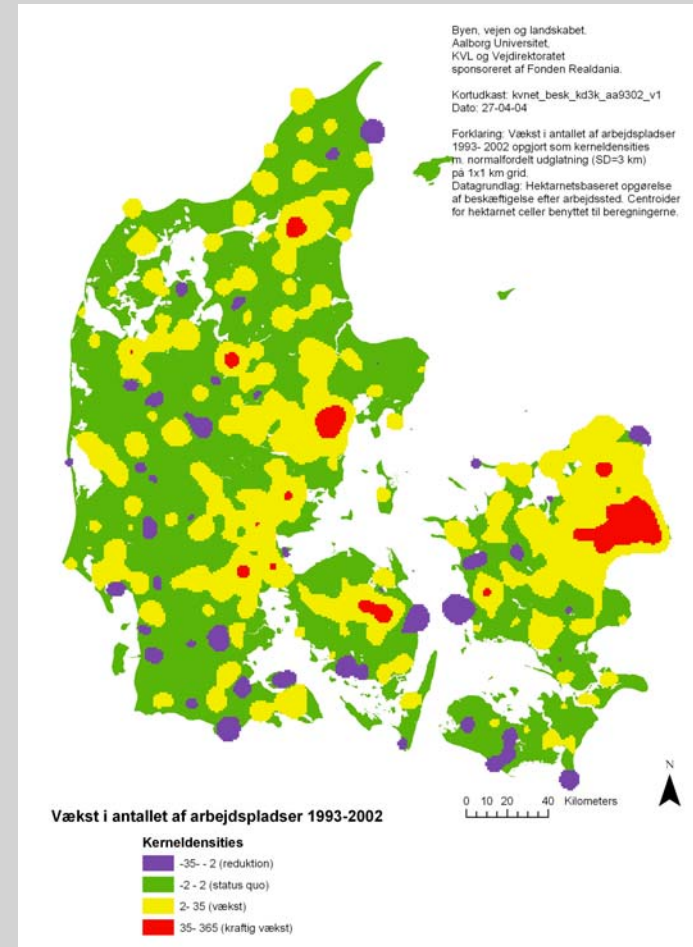
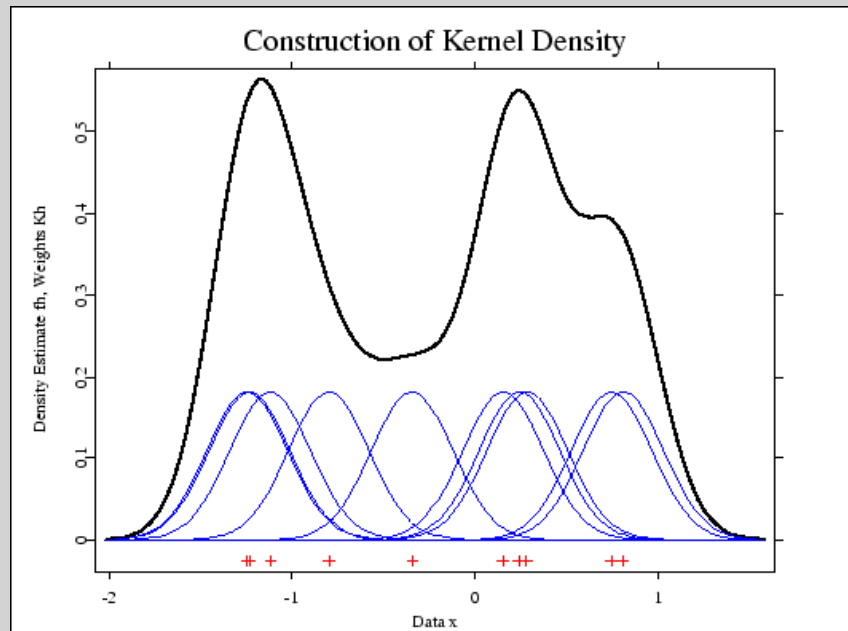
# Projekt Byen, Vejen og Landskabet

- Motorvejenes betydning for byudvikling og pendlingsmønstre i de sidste 20 år
- Bred kortlægning: 20 års udvikling sat på Danmarkskortet (pendling, byggeri og beskæftigelse)
- Målrettet kortlægning og analyse: vejkorridorer og statistiske analyser

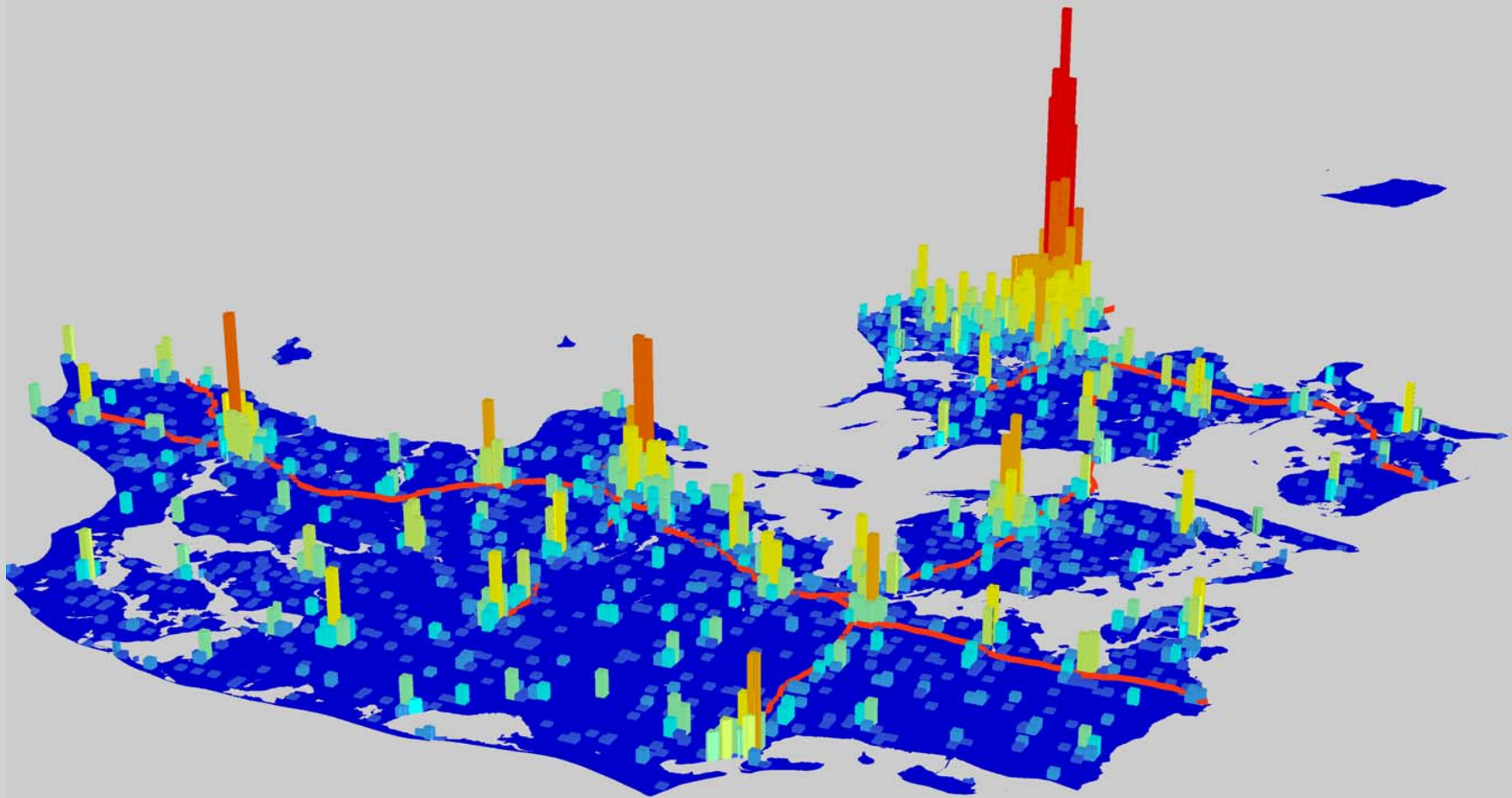
# Data for beskæftigelsen efter arbejdssted

- Baseret på hektarnettet
- Grunddata: bosiddende befolkning og husstande – samt studerende og beskæftigede efter hhv. studie og arbejdssted
- Klyngedannelse – min. 200 arb.pl. pr. klynge i 1982, 1992 og 2002
- Beskæftigelse efter branche

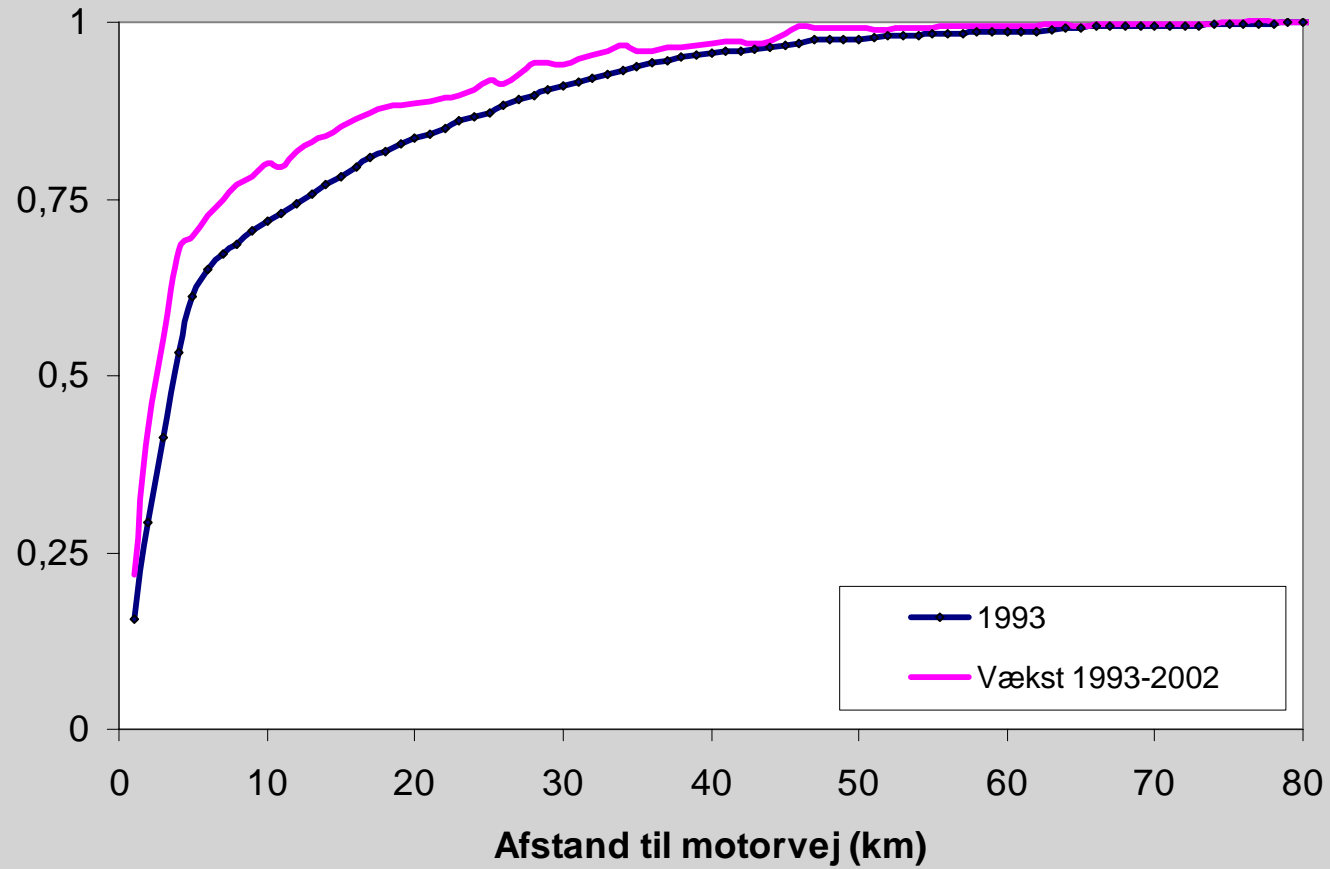
# Vækst i beskæftigelsen som kernedensities



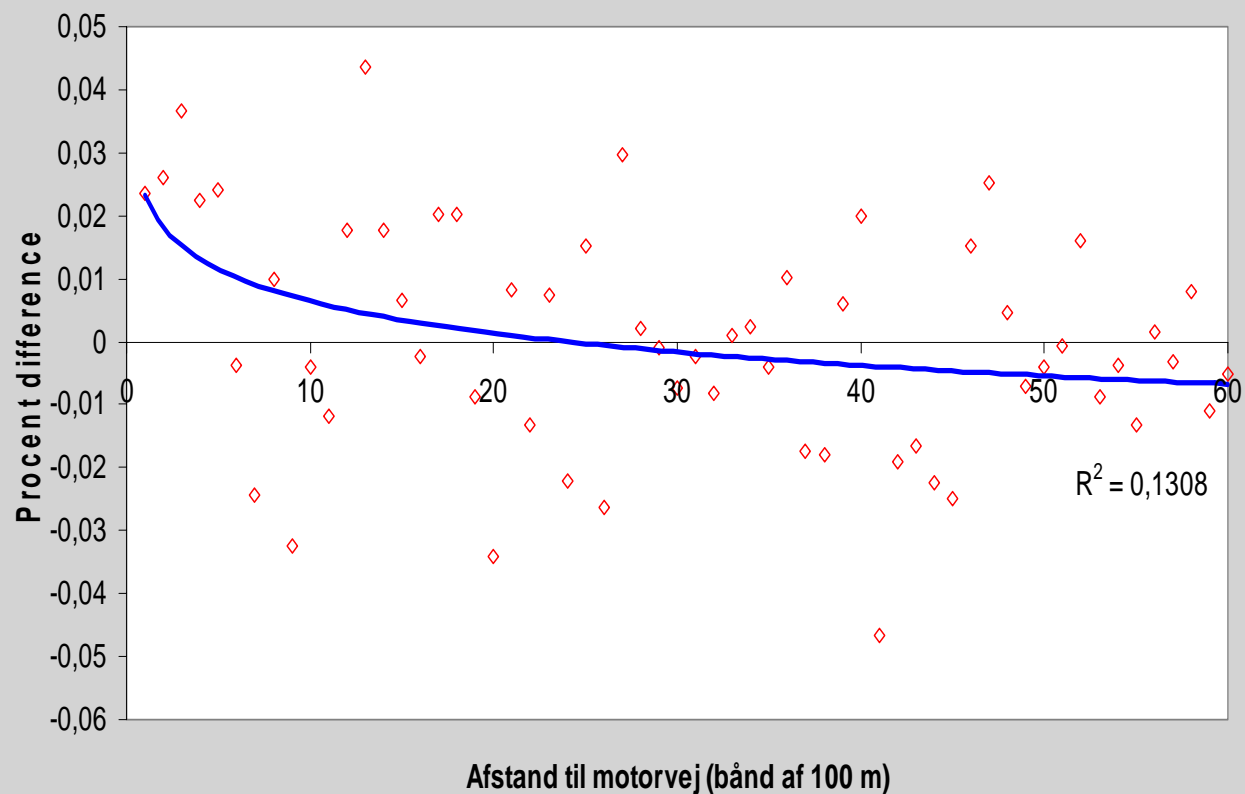
# "Human densities" på 2x2 km grid



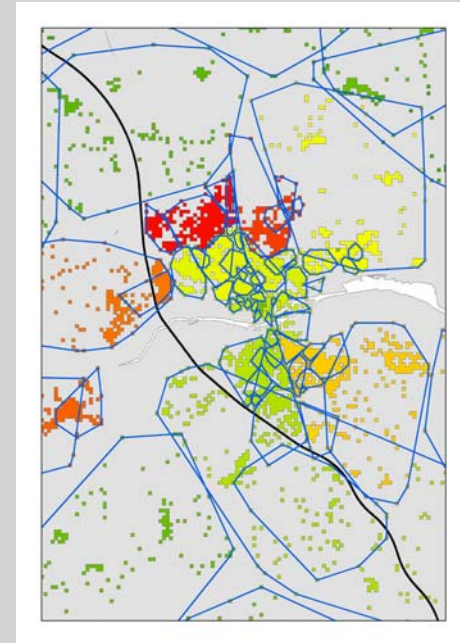
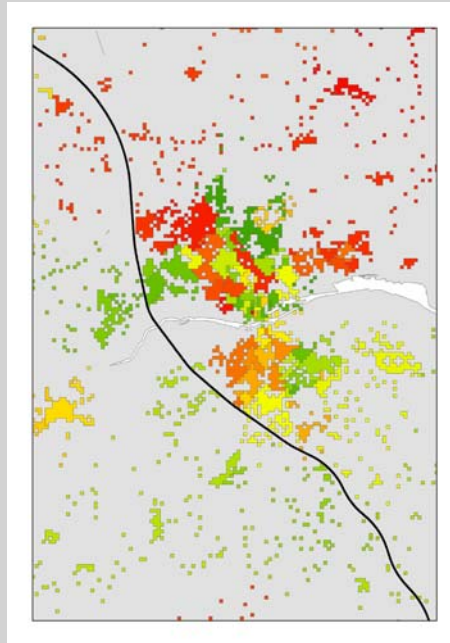
# Kumuleret fordeling af beskæftigelsen



# Difference mellem vækst og eksisterende andel (100 m bånd)



# Klyngedannelse: Randers





# Klyngedannelse II

- Minimum 200 beskæftigede med arbejdssted i hver klynge i 1982, 1992 og 2002
- Beskæftigelsens fordeling på 16 grupper



